

>> KRISBUD <<

URZĄD MEJSKI  
w SŁUPSKU  
Wydział Administracji Budowlanej  
mgr inż. Krzysztof Kisiel

„Development Design” Sp. z o.o.

76-200 Słupsk, ul. Kopernika 25/2

NIP 8393008390, REGON 220348649

Tel./fax +48 059 842 81 49

VIII.1/1 tabl. nr 6

## ZAWARTOŚĆ OPRACOWANIA

### PROJEKT

### REMONTU I ZABEZPIECZENIA ZABYTKOWEJ BASZTY CZAROWNICY

przy ul. F. Nullo , 76 – 200 Słupsk

Gmina Słupsk, działka nr 174

#### INWESTOR:

**Bałtycka Galeria Sztuki Współczesnej**

ul. Partyzantów 31a

76 – 200 Słupsk

#### BRANŻA:

1. ARCHITEKTONICZNO - KONSTRUKCYJNA
2. SANITARNA
3. ELEKTRYCZNA

Załącznik Nr 1

do Decyzji Nr

415/07

z dnia

05.11.07

mgr inż. Krzysztof Kisiel

Uprawnienia bez ograniczeń w zakresie specjalności  
konstrukcyjnej

Uprawnienia w zakresie specjalności

w specjalności konstrukcyjnej budowlanej Decyzja 75/01

Cdunek Pomorskiej Dystryktu Inżynierów Budownictwa

Nr ewid. 11111111111111111111

ADRES:  
76-200 SŁUPSK  
ul Kopernika 25/1

- stron

REMONT I ZABEZPIECZENIE ZABYTKOWEJ BASZTY CZAROWNIC

**OBIEKT:** BASZTA CZAROWNIC

**TEMAT:** REMONT I ZABEZPIECZENIE ZABYTKOWEJ  
BASZTY CZAROWNICY

**BRANŻA:** ARCHITEKTONICZNO-KONSTRUKCYJNA

**STADIUM:** PROJEKT  
ARCHITEKTONICZNO-BUDOWLANY

**INWESTOR:** Bałtycka Galeria Sztuki Współczesnej  
ul. Partyzantów 31a  
76 – 200 Słupsk

**ADRES :** ul. F. Nullo , 76 – 200 Słupsk  
Gmina Słupsk, działka nr 174

**NR OPRACOWANIA:** 1

**JEDNOSTKA PROJEKTOWA:** Krisbud Krzysztof Kisiel  
ul. Kopernika 25/1; 76-200 Słupsk  
tel. kom. 606-616-102

**AUTOR PROJEKTU:** inż. arch. Paweł Pławski  
nr upr. 51/99/OL

**OPRACOWAŁA:** inż. arch. Katarzyna Stawniak

**SPRAWDZAJĄCY:** inż. arch. Anna Oleksińska  
nr upr. PO/KK/019/02

**DATA WYKONANIA:** WRZESIEŃ 2007

ADRES:  
76-200 SŁUPSK  
ul Kopernika 25/1



Zdjęcie 6. Widok ogólny zniszczonej podłogi drewnianej.



Zdjęcie 7. Widok ogólny stropu drewnianego.



# RZUT I PIĘTRA

1:50

**URZĄD MIEJSKI**  
w SŁUPSKU  
Wydział Administracji Budowlanej

BAŁTYCKA GALERIA  
SZTUKI WSPÓŁCZESNEJ  
76-200 SŁUPSK, ul. Partyzantów 31 a  
tel./fax 059 842 56 74

pomieszczenia **1.1;** 1.2; 1.3  
podłoga z desek na stropie drewnianym  
- wymiana desek podłogowych

witryna zewnętrzna  
- nowa witryna na konstrukcji istniejącej  
- szyba zespolona w profilu aluminiowym

*NIE DOTYCY TEGO POSTĘPOWANIA PRZETARGOWEGO*

witryna wewnętrzna  
- całkowita wymiana witryny  
- tekką, przeszkloną konstrukcją aluminiową  
*NIE DOTYCY TEGO POSTĘPOWANIA PRZETARGOWEGO*

schody - konstrukcja stalowa,  
stopnie drewniane  
- wymiana stopnic oraz desek spoczników  
- wymiana poręczy

*NIE DOTYCY TEGO POSTĘPOWANIA PRZETARGOWEGO*

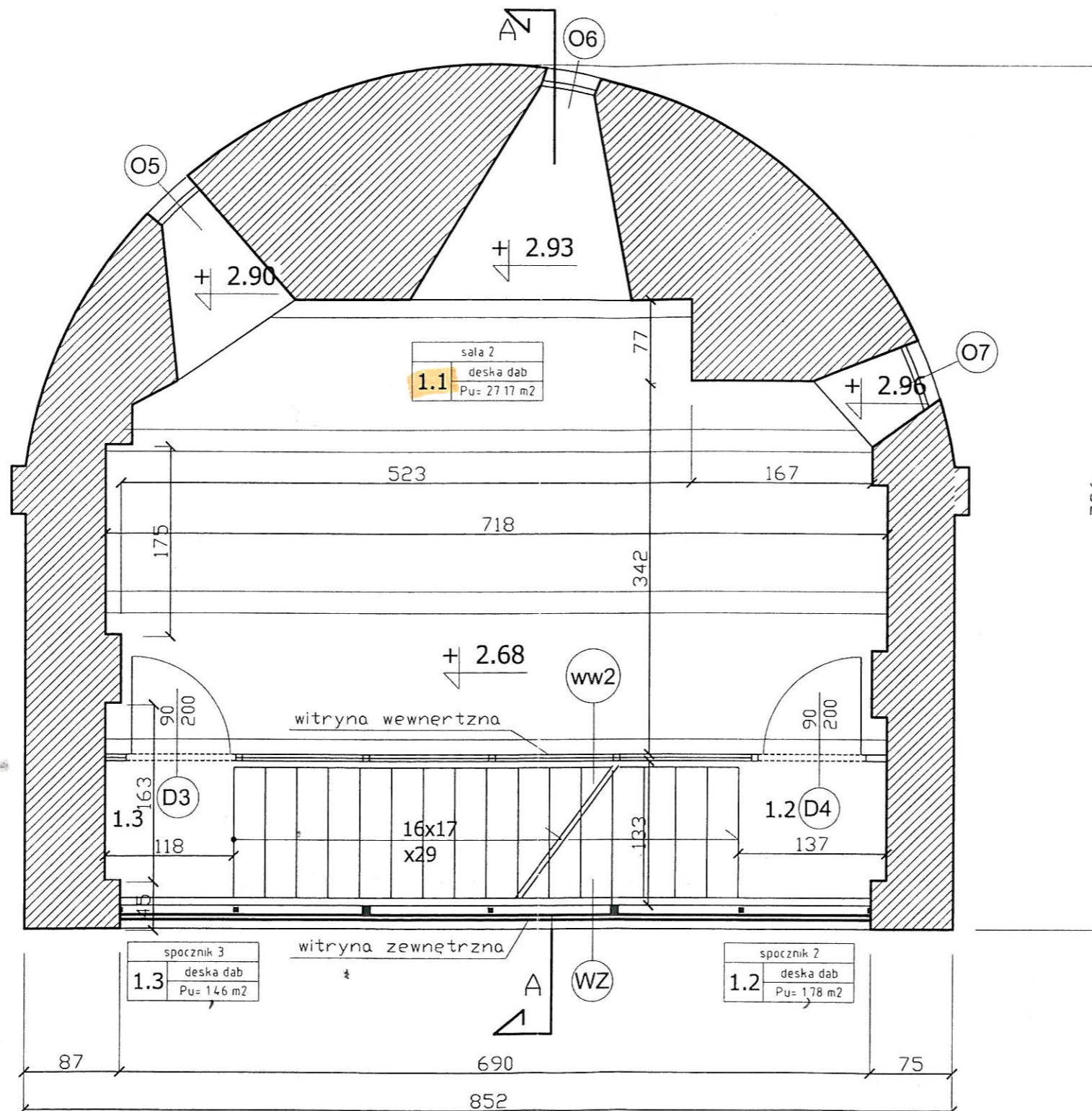
inż. WACŁAW CZYZYK  
1/pr. bud. do proj. i kierowania rob. bud  
specjalność: konstrukcyjno-budowlana,  
Nr upr. AN/8346/33/182

BAŁTYCKA GALERIA  
SZTUKI WSPÓŁCZESNEJ  
76-200 SŁUPSK, ul. Partyzantów 31 a  
tel./fax 059 842 56 74

ul. Kopernika 25/1-5345/26/94

*Wizja 2018*

BAŁTYCKA GALERIA  
SZTUKI WSPÓŁCZESNEJ  
76-200 SŁUPSK, ul. Partyzantów 31 a  
tel./fax 059 842 56 74



Krisbud Krzysztof Kisiel  
ul. Kopernika 25/1 76-200 Słupsk  
tel. kom. 606-616-102

Investor: Bałtycka Galeria Sztuki Współczesnej w Słupsku	Data:	20.09.2007
Temat Projektu: Remont i zabezpieczenie zabytkowej Baszty Czarownic w Słupsku	Branża:	Arch.
Temat Rysunku: RZUT I PIĘTRA	Projektował:	inż. arch. Paweł Pławski nr upr. 51/99/DL
Opracowała:	inż. arch. Katarzyna Stawniak	Rys. nr :
Sprawdził:	inż. arch. Anna Oleksińska nr upr. PO/KK/ 019/02	3 A

# RZUT II PIĘTRA

1:50

**URZĄD MIEJSKI**  
w SŁUPSKU  
Wydział Administracji Budowlanej

BAŁTYCKA GALERIA  
SZTUKI WSPÓŁCZESNEJ  
76-200 SŁUPSK, ul. Partyzantów 31 a  
tel./fax 059 842 56 74

pomieszczenia 2.1; 2.2; 2.3  
podłoga z desek na stropie drewnianym  
- wymiana desek podłogowych

witryna zewnętrzna  
- nowa witryna na konstrukcji istniejącej  
- szyba zespolona w profilu aluminiowym  
*NIE DOTYCY TEGO POSTĘPOWANIA PRZETARGOWEGO*

witryna wewnętrzna  
- całkowita wymiana witryny  
lekka przeszklona konstrukcja aluminiowa  
*NIE DOTYCY TEGO POSTĘPOWANIA PRZETARGOWEGO*  
schody - konstrukcja stalowa,  
stopnice drewniane

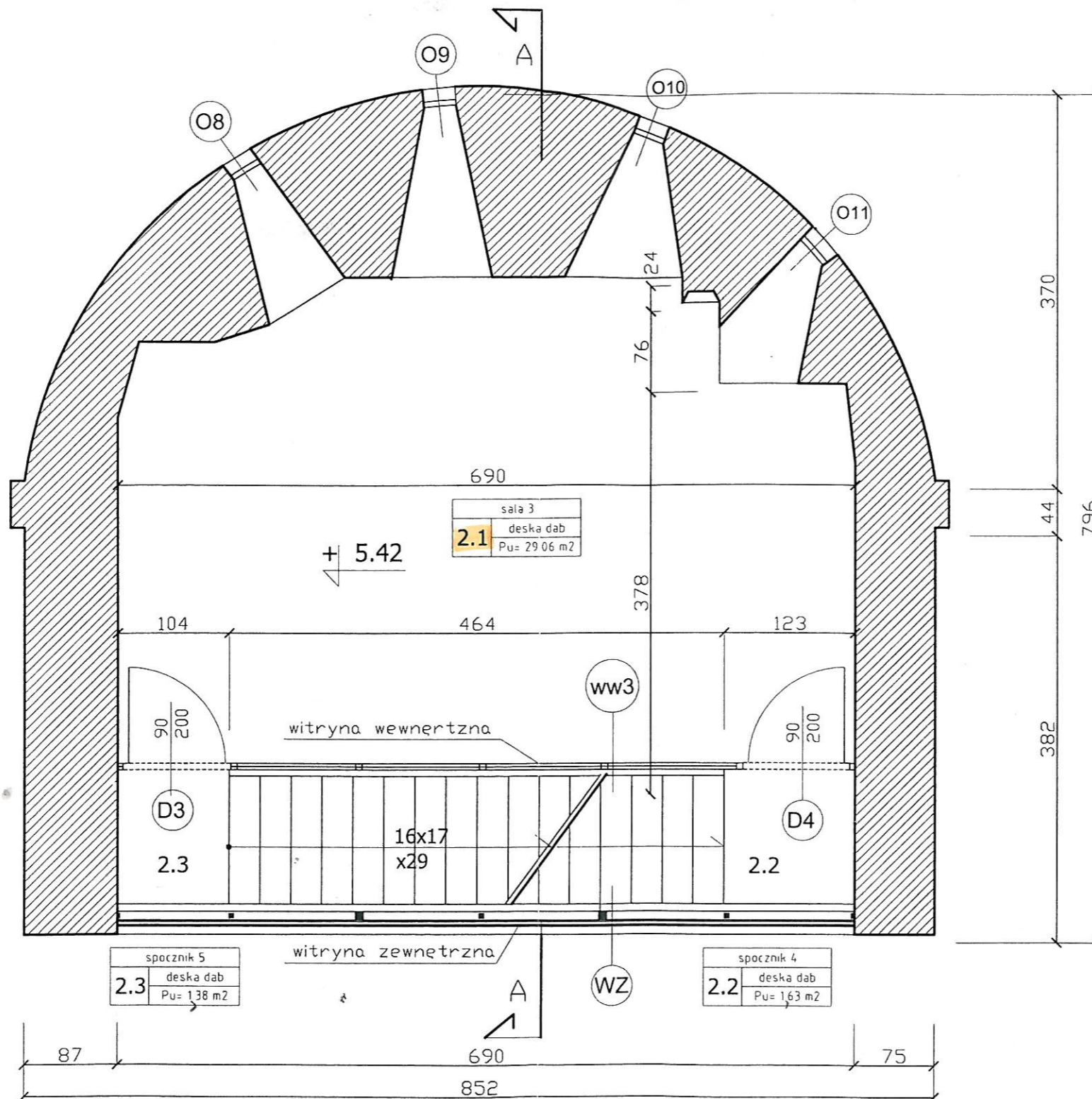
- wymiana stopnic oraz desek spoczników  
- wymiana poręczy

*NIE DOTYCY TEGO POSTĘPOWANIA PRZETARGOWEGO*

inż. WACŁAW CZYZYK  
1/opr. bud. do proj. i kierowanie rob. bud  
specjalności konstrukcyjno-budowlanej  
Nr upr. AN/8346/31/82  
10/ konserwatorskie PSOZ-I-5345/26/94

BAŁTYCKA GALERIA  
SZTUKI WSPÓŁCZESNEJ  
76-200 SŁUPSK, ul. Partyzantów 31 a  
tel./fax 059 842 56 74

*2018*



Krisbud Krzysztof Kisiel ul. Kopernika 25/1 76-200 Słupsk tel. kom. 606-616-102		Data:
Investor: Bałtycka Galeria Sztuki Współczesnej w Słupsku	Temat Projektu: Remont i zabezpieczenie zabytkowej Baszty Czarownic w Słupsku	20.09.2007
Temat Rysunku: RZUT II PIĘTRA	Projektował: inż. arch. Paweł Pławski	Branża: Arch.
Opracowała: inż. arch. Katarzyna Stawniak	Sprawił: inż. arch. Anna Błekska	Skala 1:50
Sprawił: inż. arch. Anna Błekska	nr upr. PD/KK/ 019/ 02	Rys. nr : 4A